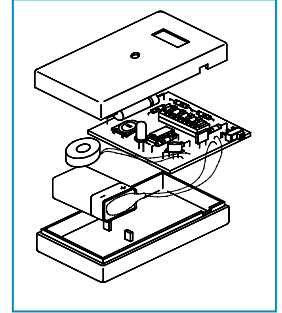
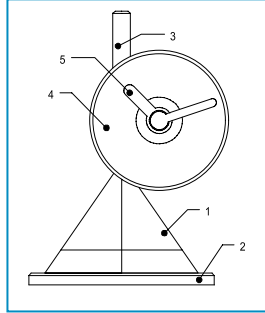
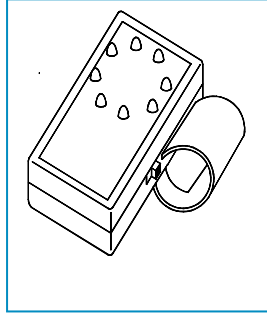
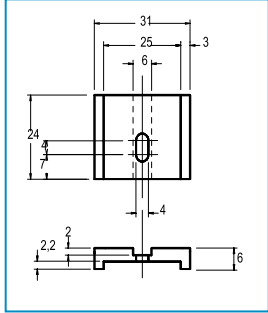




Suis la leçon animée sur l'ordinateur et réponds au fur et à mesure aux exercices ci-dessous !

LES TYPES DE DESSIN

Ecris sous chacun de ces dessins, le type de dessin technique auquel il correspond :



Dessin _____ Dessin _____ Dessin _____ Dessin _____

Pourquoi un dessin technique doit répondre à des règles précises ?

Quel est le type de dessin qui permet de mieux comprendre le fonctionnement et le montage d'un objet ?

La fabrication d'une pièce se fait à partir de quel dessin ?

Dans un dessin d'ensemble, la description de chaque pièce est notée dans quel document ?

LE SYSTEME DES VUES

Les arêtes visibles sont dessinées avec quel type de trait ?

Les arêtes cachées sont dessinées avec quel type de trait ?

Pourquoi la vue de gauche se dessine à droite de la vue de face ?

Complète le nom des vues :

Vue de

Vue de

Vue de face

Vue de

Le nom des vues doit-il figurer sur le dessin ?

OUI

NON

LE FORMAT

Combien existe-il de formats de documents ?

Quelles sont les dimensions du format A4 ? A4 = _____ X _____

L'ECHELLE

Quelle est la définition de l'échelle d'un dessin technique ?

Pour un dessin à l'échelle 5 : 1 , le dessin est fois plus que l'objet.

Pour un dessin à l'échelle 1 : 3 , le dessin est fois plus que l'objet.

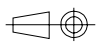
LE CARTOUCHE

Quel est le rôle du cartouche d'un dessin technique ?

Exercice : tu dois compléter le cartouche vide ci-dessous avec ces renseignements :
 (Appliques toi, et n'oublis pas de tracer les lettres en majuscules quand il le faut.)

Renseignements

1. La pièce dessinée est un **boîtier d'alarme**.
2. C'est **toi** qui a fait ce dessin aujourd'hui pour le **lycée** .
3. Tu as utilisé une feuille de **format A4**.
4. Le dessin est réalisé à l'échelle **2 : 1**.
5. Ce dessin doit porter le numéro **4510236**.

TEST DE CONNAISSANCES



Fais le test de connaissances sur l'ordinateur, puis inscris ta note à droite !

Note : 150